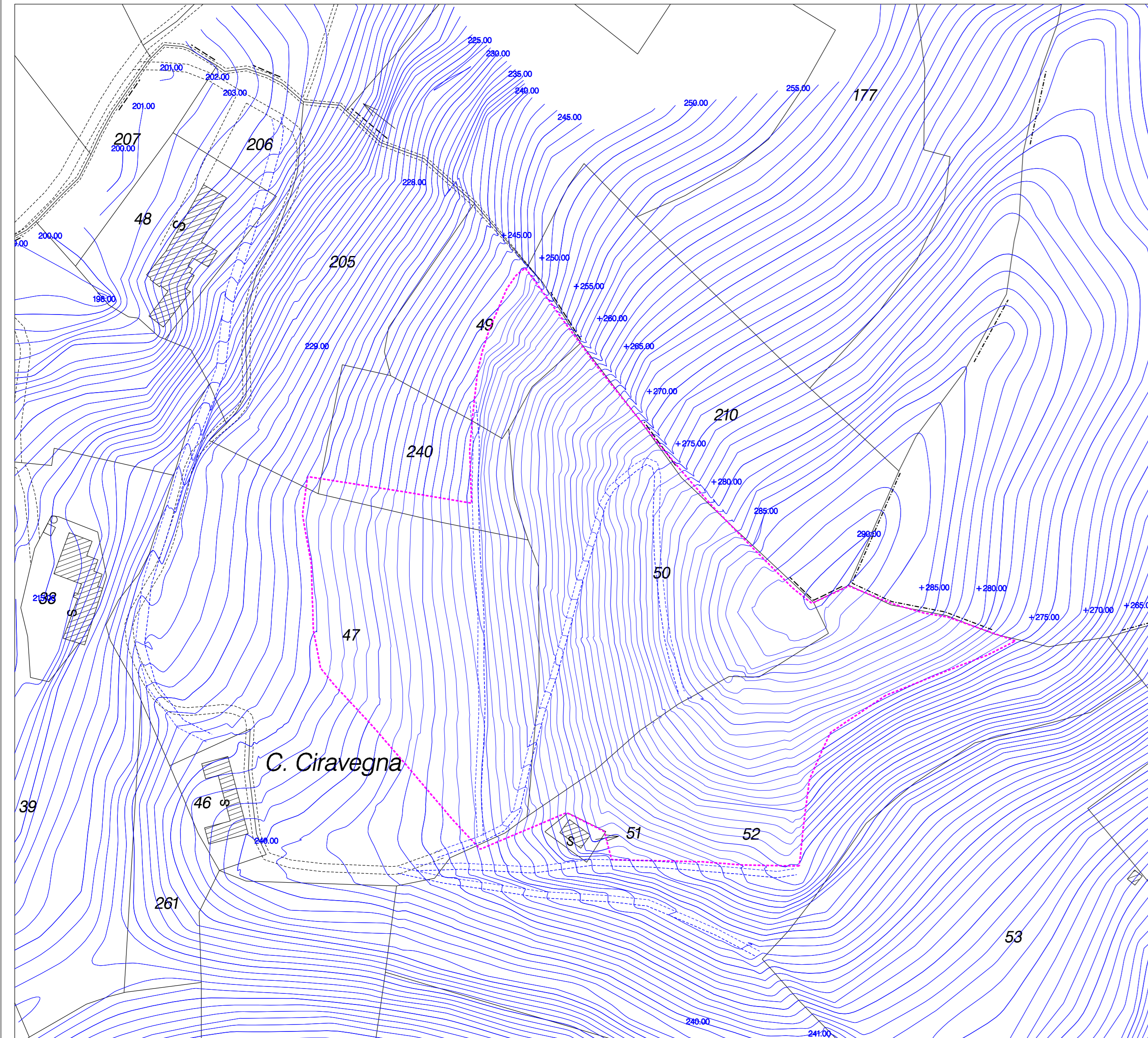
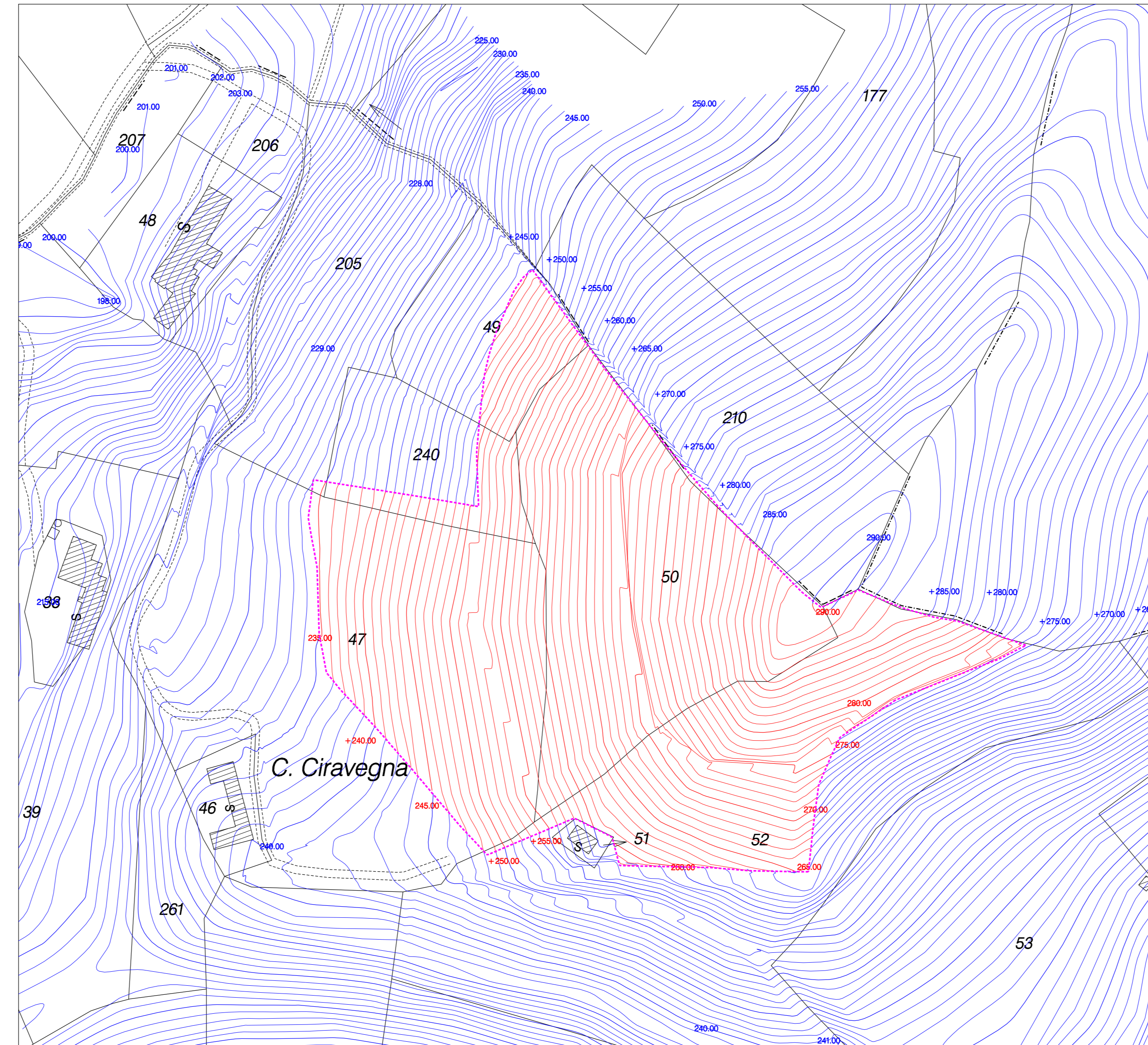


Planimetria curve di livello situazione attuale

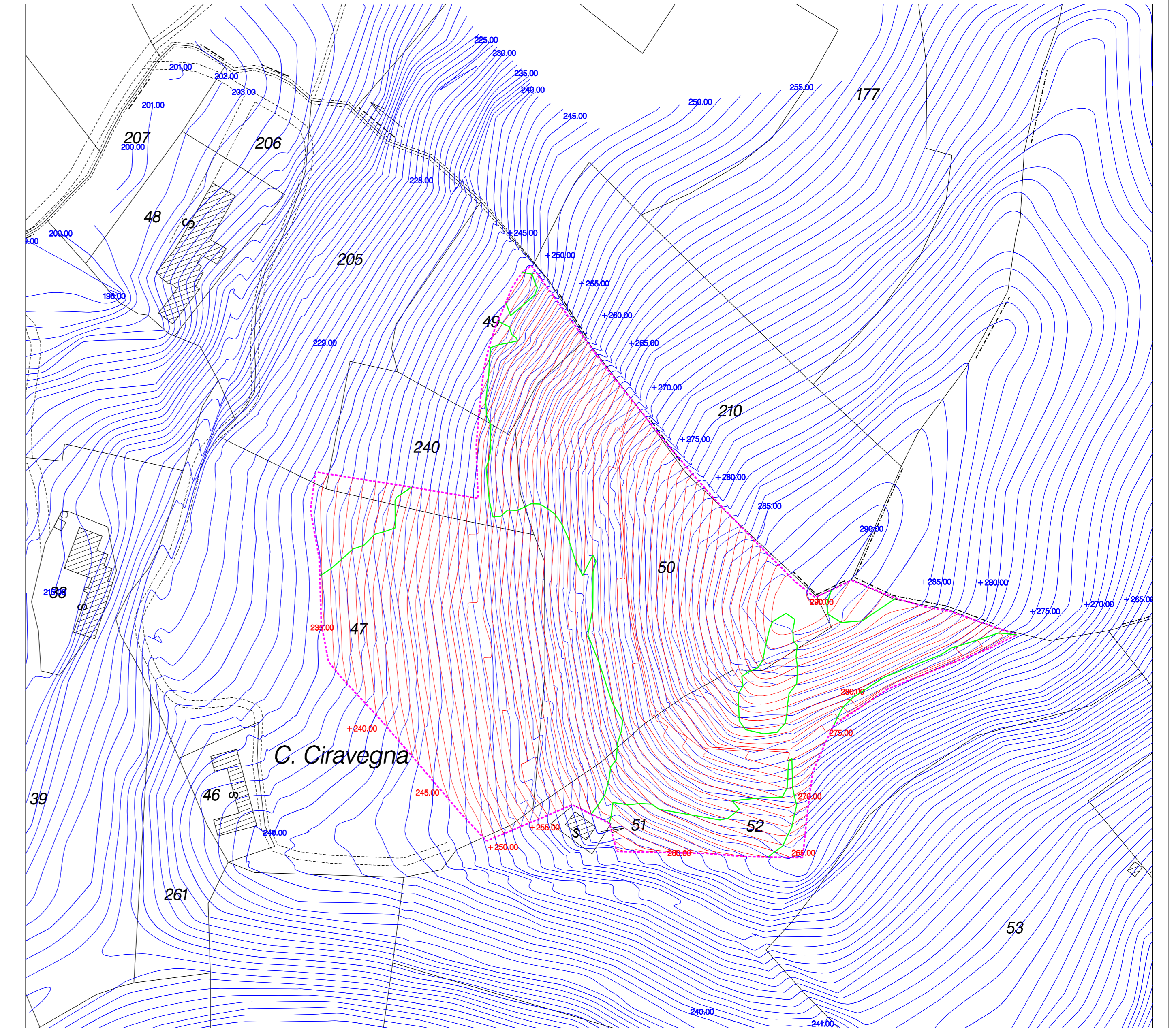
Comune di ████████ - Foglio n. 18



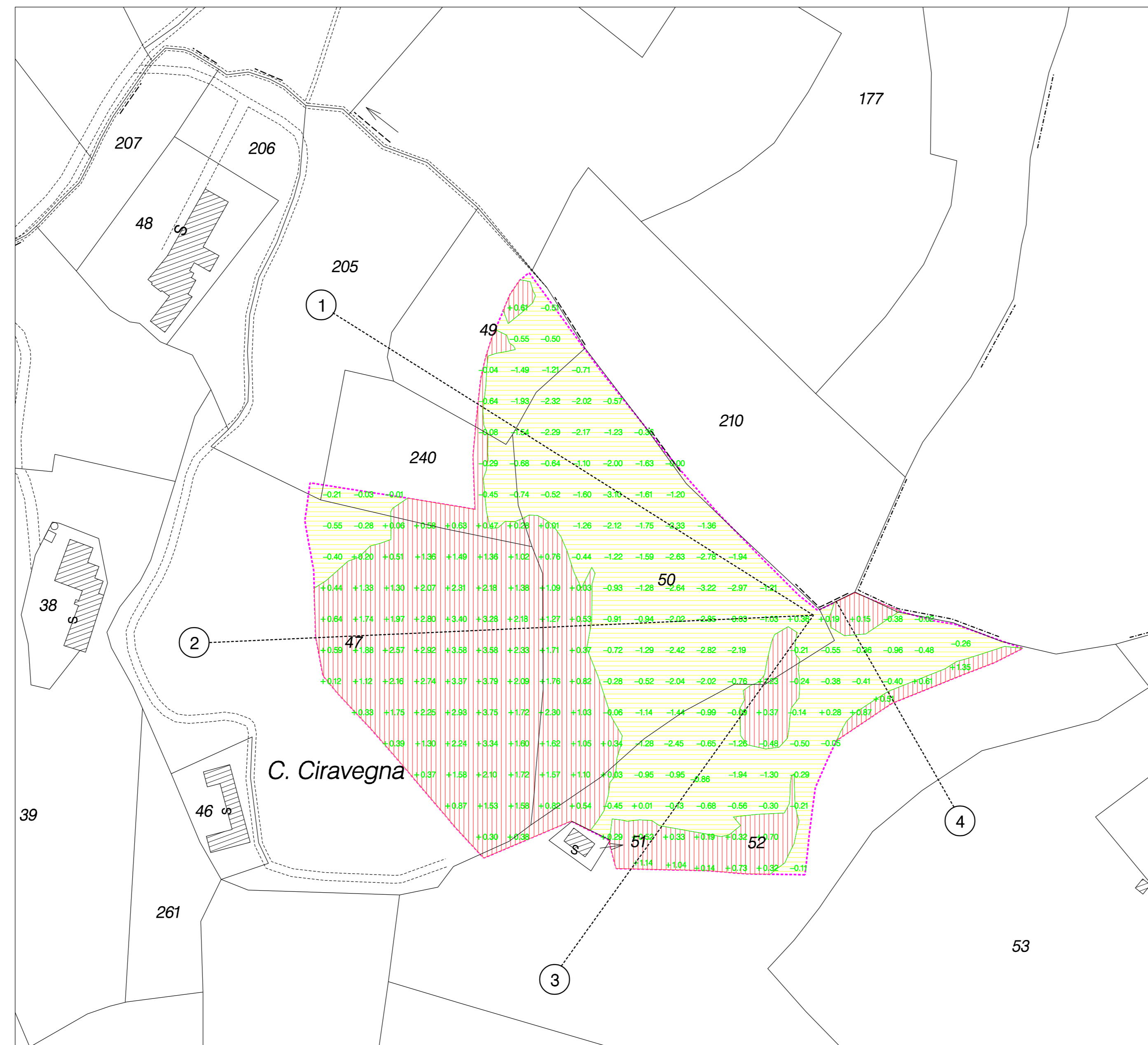
Planimetria curve di livello situazione di progetto



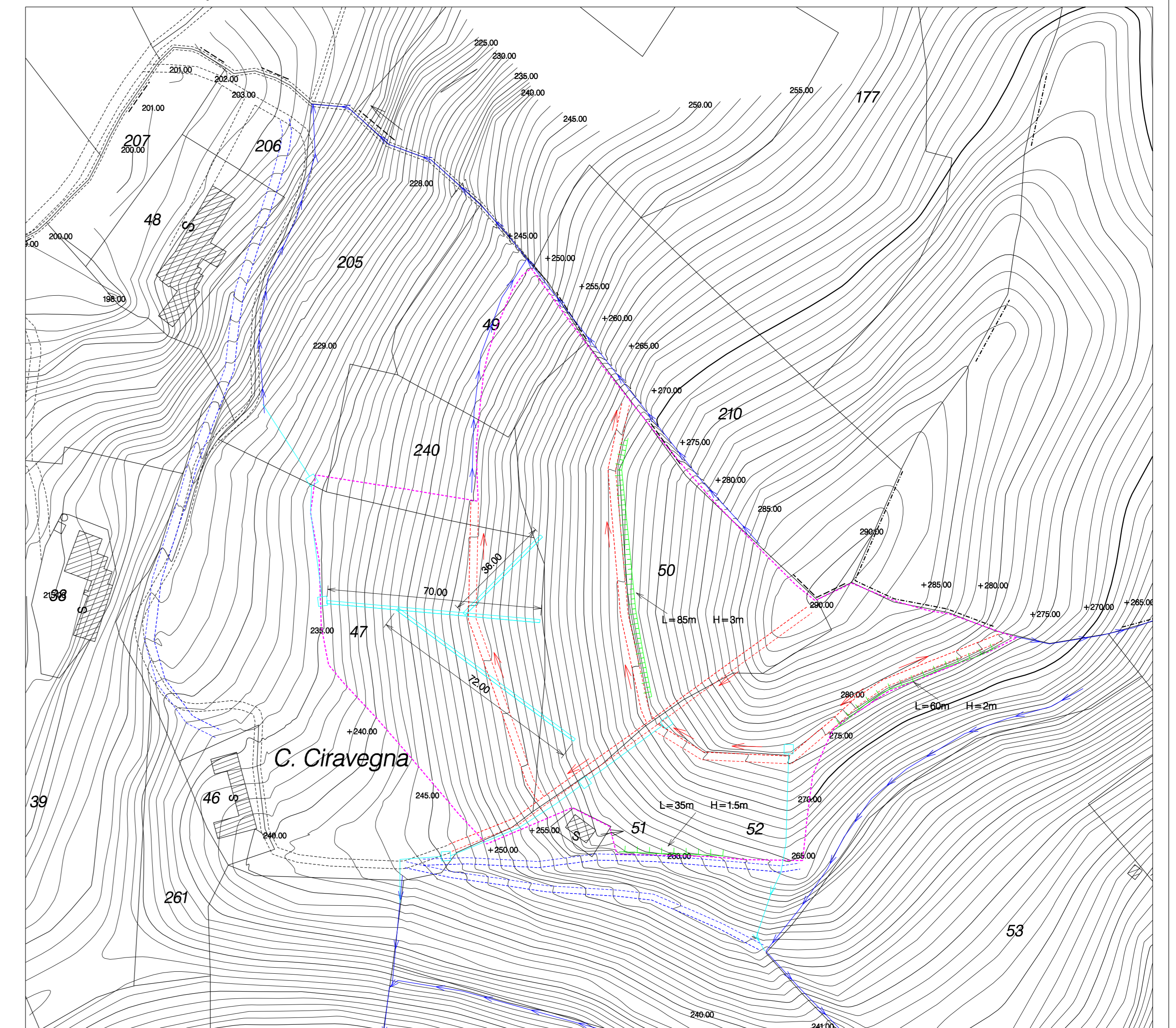
Planimetria sovrapposizione curve di livello



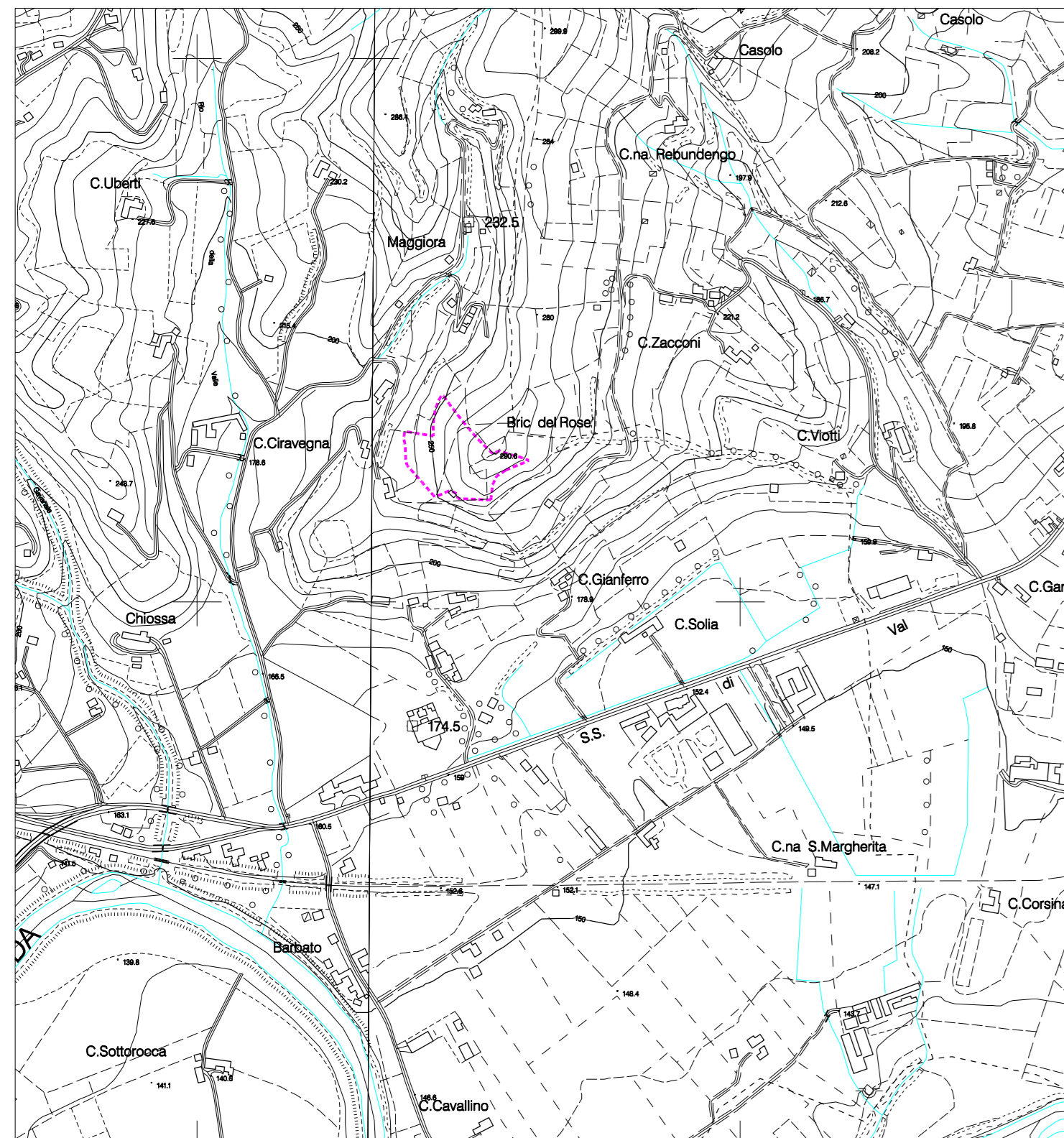
Planimetria sterri e riporti



Planimetria opere



Estratto CTRN Sez. 194050 - 194060 - scala 1:10.000



Comune ████████ Provincia di Alessandria				
Ditta: ████████		Data: ████████		
Oggetto: Opere di sistemazione fondiaria per impianto vigneti in Loc. ████████				
TAV.	Titolo	Scala	Il Tecnico	Il Committente
1	Planimetrie	1:1.000		

AMANDOLA Luciano - Geologo - Geometra, Piazza G. Monteverdi 24 - 15012 Belgio (AL)

LEGENDA

- Limite zona di intervento di livellamento superficiale 21.000 mq
- Limite tra sterri e riporti
- Profili di Tav. 2
- Viabilità poderali esistenti
- Fossi di smaltimento esistenti
- OPERE IN PROGETTO:**
- Nuova viabilità poderali (con senso pendenza in discesa)
- Paliatura in tonarde di legname
- Biostuaia per protezione e rivierdimento scarpata di sterro
- Drenaggi profondi con pannelli drenanti tipo "GABBODREN"
- Condotta di smaltimento con pozzi